

## Automatväxellåda AW55-50, AW55-51, AW50AWD: Byte av B4-lock

### Förberedelser

Låt växellådan kallna. Det är lättare att ta bort locket om växellådan är kall.

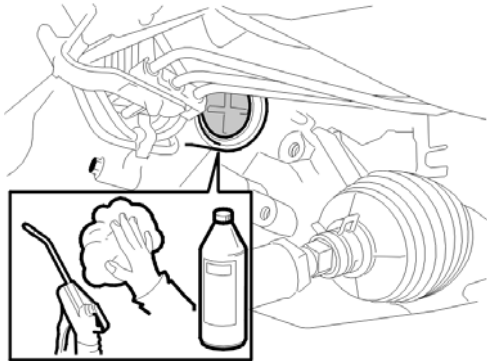
Ta bort vänster framhjul.

Ta bort skyddskåpan under motorn.

### Rengöring

Lokalisera locket till B4 bromsen.

Tvätta och blås rent locket och området runt locket noggrant. Använd rengöringsmedel detaljnummer 1161721.

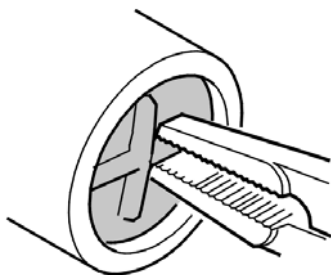
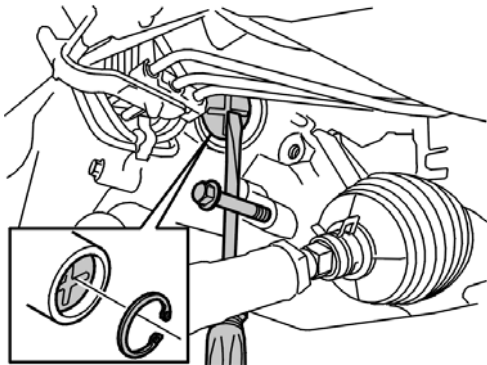


### Lock B4, borttagning

Sätt dit en skruv (M10x80) enligt bild.

Använd en kraftig skruvmejsel och skruven som hävarm för att trycka in locket några gånger.

Ta bort låsringen.



Placera papper på hjälpramen under locket för att suga upp eventuell olja och för att fånga upp kolven om den glider ut ur växellådan.

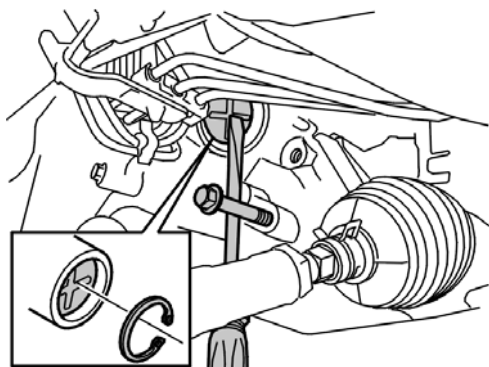
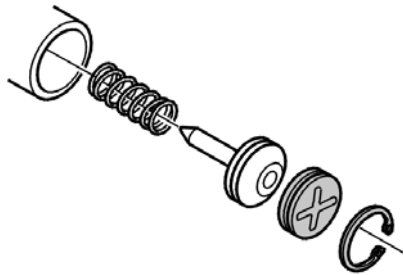
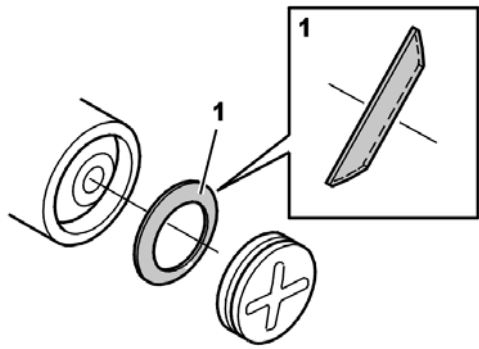
Ta bort locket. Använd en tång och lirka försiktigt ut den.

**Obs! Största försiktighet måste iaktas vid borttagning av locket, så att inte kolven ramlar ner. Plocka sedan ut kolven.**

Kontrollera spåret för låsringen så att det inte finns grader som kan skada O-ringarna. Om grader finns skall de tas bort med ett fint sandpapper. Rengör cylindern noggrant.

### Kontroll av lock

Om brickan (1) har lossnat från locket så medför detta de symptom som nämns i bakgrundstexten.



### Lock, byte

Byt O-ring på kolven

Sätt dit O-ringarna på locket.

Bilden visar i vilken ordning komponenterna sätts dit.

**Obs! Var försiktig så att kolven inte ramlar i golvet. Om kolven ramlar i golvet måste den undersökas mycket noggrant med avseende på skador.**

**Viktigt! Kolven går ej att byta ut. Väckellådan är kalibrerad med den kolv som sitter i. Det går ej att ta en kolv från någon annan väckellåda. Skadas kolven måste hela väckellådan bytas.**

Tryck in locket förbi spåret för låsringen.

Sätt dit låsringen.

Kontrollera att låsringen sitter i sitt spår.

Ta bort skruven.

### Adaption av styrenheten

Koppla in VADIS till bilen.

Se VADIS, Bilkommunikation, Automatväckellåda, Adaption av styrenhet.

Adaption: Eftersom denna reparation endast påverkar 3:dje och 4:de växeln, behöver inte "Nollställning av adaption" utföras.

Starta motorn och låt den gå på tomgång.

Aktivera Anpassnings Mode. Ignorera instruktionen att värma upp väckellådan först. När "Adaption Mode" är aktiverad, kommer meddelandet "Funktion utförd" att visas i det grå fönstret i VADIS.

**Obs! Stäng inte av motorn.**

Lösgör VADIS-stationen och provkör bilen enligt beskrivning nedan.

Meddelandet "Transmissionsoljans temperatur för hög" kommer ej att visas och den generella varningslampan kommer ej att lysa förrän oljan når en temperatur av 65°C.

Börja provkörningen omedelbart. Kör med jämnt gaspådrag, även när växellådan är kall.

Gör uppväxlingar från 2 till 3 vid skiftande gaspådrag tills växlingskvaliteten är tillfredställande. Detta kan vara svårt i början, eftersom luft har kommit in i systemet under reparationen.

Genomför därefter flera 4-3 nedväxlingar i jämn fart tills växlingskvaliteten är tillfredställande.

För att påskynda adaptationen, kan man använda manuell växling 2-3, 3-4, 4-3, 3-2 med högre pedalutlägg.

När temperaturen i växellådan överskrider 65°C kommer varningstriangeln i kombiinstrumentet att lysa varje gång man får en "godkänd" växling.

Kontrollera oljenivån och att det inte läcker olja.